



IBA_HAMBURG

Hamburg voraus

8. Hamburger Forum für Geomatik

Die IBA nach der IBA

Karen Pein, Geschäftsführerin IBA Hamburg GmbH

18. Mai 2016

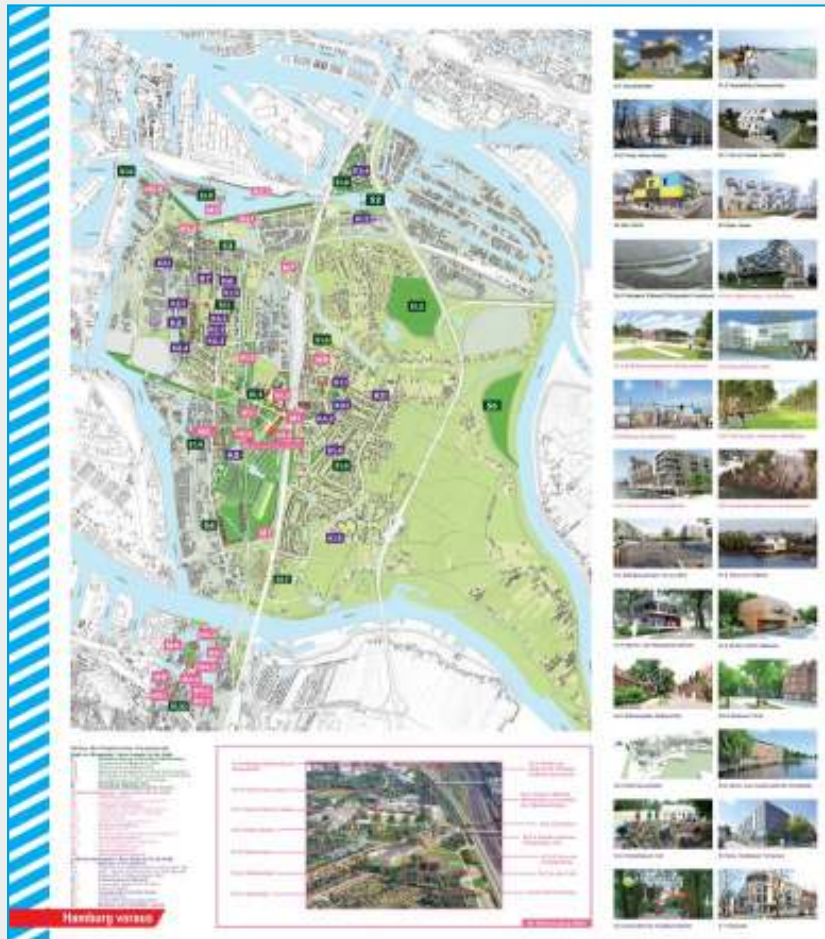


IBA_HAMBURG

Hamburg voraus

IBA HAMBURG GMBH

IBA-Projekte und Ergebnisse



70 IBA-Projekte

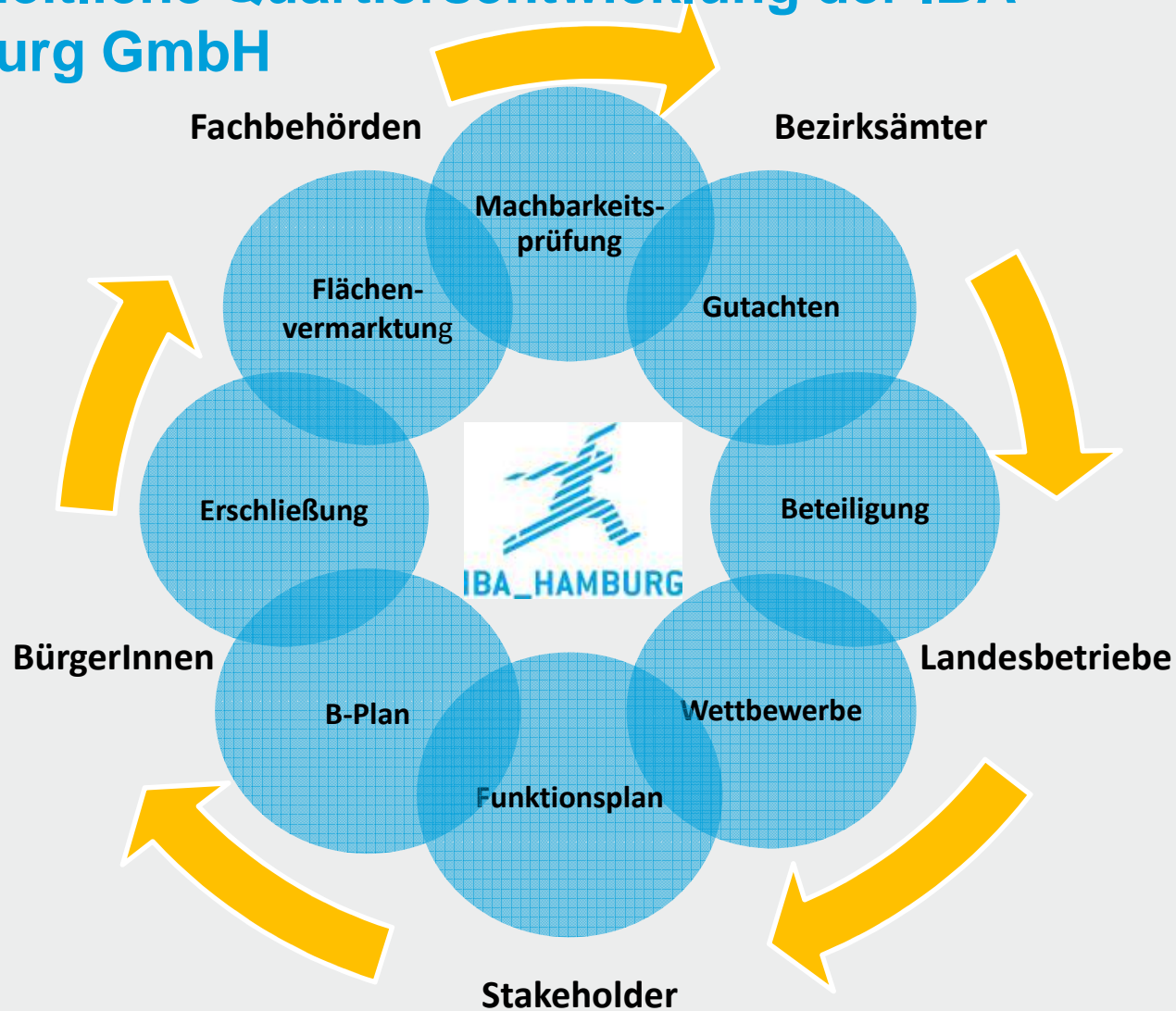
- **Neue Wohnungen:**
1.208 Wohnungen
- **Modernisierungen:**
516 Wohnungen
- **Gewerbe, Handel, Dienstleistung:**
100.000m²
- **Soziale Infrastruktur:**
8 Bildungseinrichtungen
4 Sporteinrichtungen
4 Kindertagesstätten
2 Senioren-, Wohn- und Pflegeheime
1 Studentenwohnheim
1 Bewohnerpavillon
- **Neue Parks und Freiflächen:** 71,5 ha
- **Neue Wasserwege:** 2,7 km
- **Internationale Gartenschau:** 100 ha

Erweiterter Geschäftszweck der IBA Hamburg GmbH

Die IBA Hamburg GmbH ist vom Senat der Freien und Hansestadt Hamburg mit der Vorbereitung, Durchführung und Abwicklung der Internationalen Bauausstellung 2013 in Hamburg beauftragt.

Darüber hinaus übernimmt die Gesellschaft Funktionen und Leistungen eines Projektentwicklers zur Vorbereitung, Planung und Durchführung aller Arten von Aufgaben der Stadtentwicklung in der Stadt Hamburg.

Ganzheitliche Quartiersentwicklung der IBA Hamburg GmbH





Die aktuellen Projektgebiete der IBA Hamburg GmbH



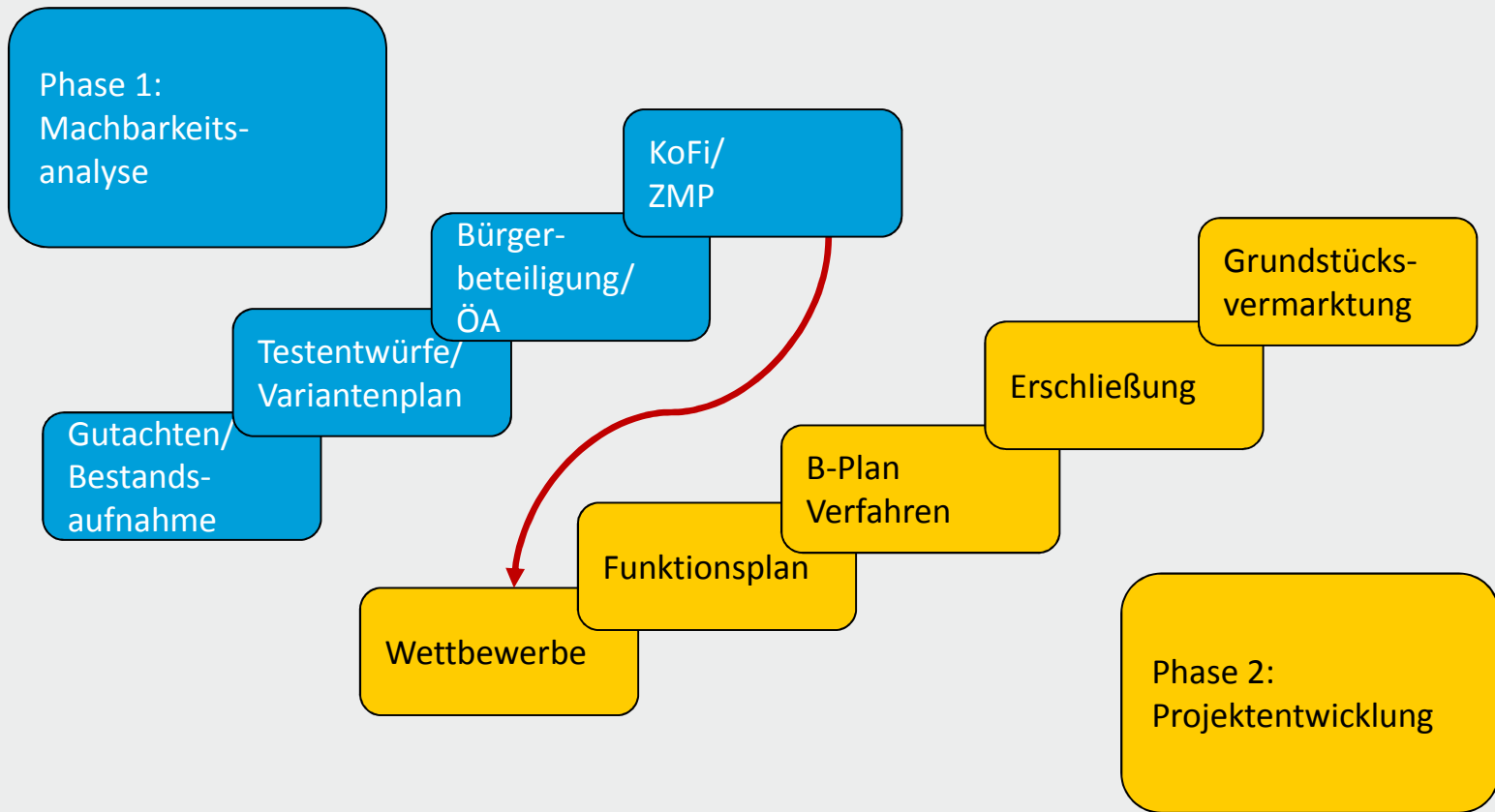
Daten und Fakten IBA Hamburg GmbH

Kenndaten über alle Projektgebiete

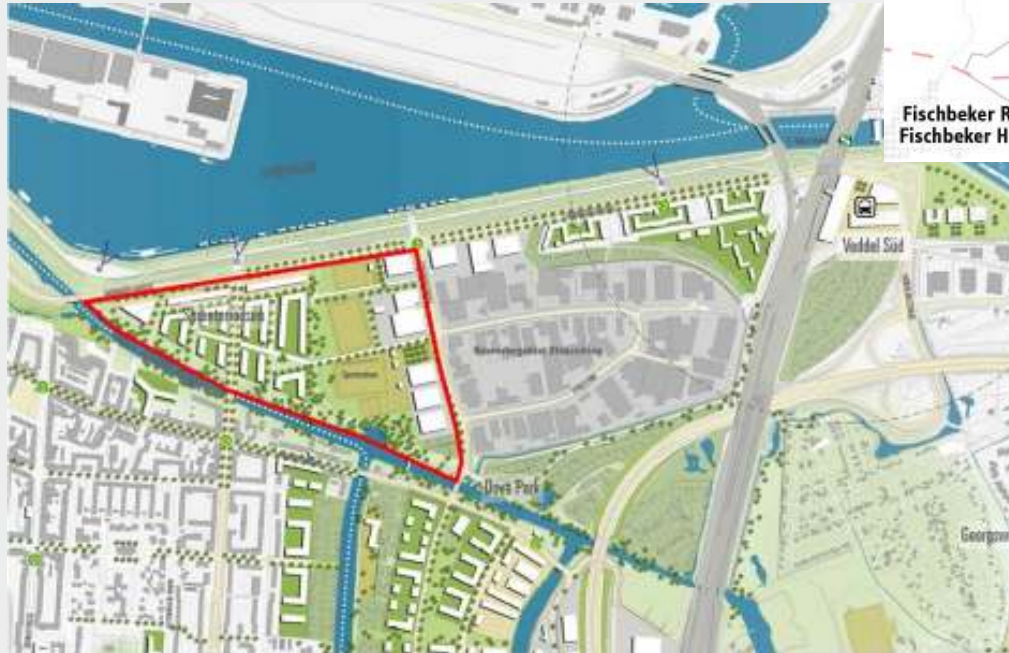
Größe der Projektgebiete (in ha)	317
Wohneinheiten (ca.)	9.000 – 10.000
BGF Gewerbe/ Handel/ Dienstleistung (in m ²)	314.900
Grün- und Freiflächen (in ha)	29,4
Mitarbeiter	19



Projektentwicklung von der Bestandsaufnahme bis zur Grundstücksvermarktung



Gutachten/Bestandsaufnahme: Spreiterrassen



Gutachten/
Bestands-
aufnahme

Testentwürfe/
Variantenplan

Bürgerbeteiligung/
Öffentlichkeitsarbeit

KoFi/
ZMP

Bürgerbeteiligung/Öffentlichkeitsarbeit: Billbrook/Rothenburgsort / Wilhelmsburg



Beiträge

zu einer Vorstudie zu einer Studie

Suche: Filter

Beitragstypen

- Stadtbauleist.
- Laufbahn
- Facilitykosten
- UHV-Betriebskosten
- Werkstoffe (K&U)
- Ablauf
- UHV-Kostenstellen
- Schulden

Beitraggeber

- Stadtbauleist.
- Laufbahn
- Facilitykosten
- UHV-Betriebskosten
- Werkstoffe (K&U)
- Ablauf
- UHV-Kostenstellen
- Schulden

VERANSTALTUNGEN

Titel	Jahr
Strukturplan	Donnerstag, 10. Mai 2018
Zusatzkostenstellen im Kataster	17:00 bis 17:30
Strukturplan	Mittwoch, 9. Mai 2018
Zusatzkostenstellen im Kataster	17:00 bis 17:30

QUELLENLISTE

- 1. Laufen mit dem Stadtbauamt.pdf
- 2. Infokostenstellenplanung-18181.pdf
- 3. Infokostenstellenplanung-18181.pdf
- 4. Planung-Strukturplanung-18181.pdf
- 5. Fragebogen zum Kataster.pdf

Gutachten/
Bestands-
aufnahme

Testentwürfe/
Variantenplan

Bürgerbeteiligung/
Öffentlichkeitsarbeit

KoFi/
ZMP

KoFi / ZMP



Projektgebiet Nord-Süd Achse, Luftaufnahme, S. Dierksen aufgenommen, Sommer 2011. © IBA Hamburg GmbH / www.iba-hamburg.de

Kosten- und Finanzierungsplanung Nord-Süd Achse

Stand: September 2014

Inhalt:

- A Entwicklung Nord-Süd Achse
- B Zeit-Maßnahmenplan
- C Kosten- und Finanzierungsübersicht
- D Flächenübersicht



C Projektgebiet Nord-Süd Achse
Kosten- und Finanzierungsübersicht 2014
Stand: September 2014

Angaben in Tausend €; gerundet auf volle Zeilenstunden

A	Beschreibung	2014	2015	2016	2017	2018	2019	2020	2021	2022	2023	2024	2025	2014-2025	Bemerkungen
1	Entwicklung Nord-Süd Achse	100	100	100	100	100	100	100	100	100	100	100	100	1.000	
2	Zeit-Maßnahmenplan	100	100	100	100	100	100	100	100	100	100	100	100	1.000	
3	Kosten- und Finanzierungsübersicht	100	100	100	100	100	100	100	100	100	100	100	100	1.000	
4	Flächenübersicht	100	100	100	100	100	100	100	100	100	100	100	100	1.000	
5	Summe	400	400	400	400	400	400	400	400	400	400	400	400	4.000	

Angaben in Tausend €; gerundet auf volle Zeilenstunden

B	Beschreibung	2014	2015	2016	2017	2018	2019	2020	2021	2022	2023	2024	2025	2014-2025	Bemerkungen
1.1	Entwicklung Nord-Süd Achse	100	100	100	100	100	100	100	100	100	100	100	100	1.000	
1.2	Zeit-Maßnahmenplan	100	100	100	100	100	100	100	100	100	100	100	100	1.000	
1.3	Kosten- und Finanzierungsübersicht	100	100	100	100	100	100	100	100	100	100	100	100	1.000	
1.4	Flächenübersicht	100	100	100	100	100	100	100	100	100	100	100	100	1.000	
1.5	Summe	400	400	400	400	400	400	400	400	400	400	400	400	4.000	

Angaben in Tausend €; gerundet auf volle Zeilenstunden

D	Beschreibung	2014	2015	2016	2017	2018	2019	2020	2021	2022	2023	2024	2025	2014-2025	Bemerkungen
1	Entwicklung Nord-Süd Achse	100	100	100	100	100	100	100	100	100	100	100	100	1.000	
2	Zeit-Maßnahmenplan	100	100	100	100	100	100	100	100	100	100	100	100	1.000	
3	Kosten- und Finanzierungsübersicht	100	100	100	100	100	100	100	100	100	100	100	100	1.000	
4	Flächenübersicht	100	100	100	100	100	100	100	100	100	100	100	100	1.000	
5	Summe	400	400	400	400	400	400	400	400	400	400	400	400	4.000	



Gutachten/
Bestands-
aufnahme

Testentwürfe/
Variantenplan

Bürgerbeteiligung/
Öffentlichkeitsarbeit

KoFi/
ZMP



Projektgebiete der IBA Hamburg auf den Elbinseln

Projektentwicklung:

- 1 Georgswerder
- 2 Dratelnstraße
- 3 Georg-Wilhelm-Höfe

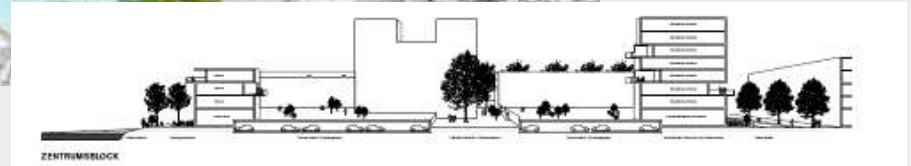
Machbarkeitsprüfung:

- 4 Nord-Süd-Achse
- 5 Haulander Weg

Außerdem: Voruntersuchung:

- 6 Spreeterrassen

Wettbewerbe: Dratelnstraße / Nord-Süd-Achse



Wettbewerbe/
Gutachter-
verfahren

Funktionsplan

B-Plan
Verfahren

Erschließung

Grundstücks-
vermarktung

Funktionsplan: Georgswerder



Wettbewerbe/
Gutachter-
verfahren

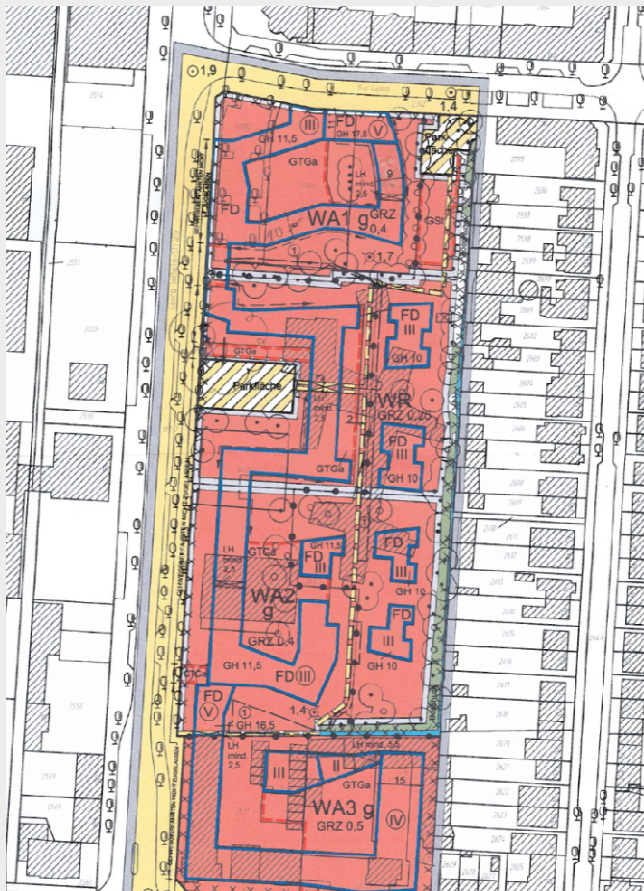
Funktionsplan

B-Plan
Verfahren

Erschließung

Grundstücks-
vermarktung

B-Planverfahren: Georg-Wilhelm-Höfe



Wettbewerbe/
Gutachter-
verfahren

Funktionsplan

B-Plan
Verfahren

Erschließung

Grundstücks-
vermarktung

Erschließung: Neugraben-Fischbek



Wettbewerbe/
Gutachter-
verfahren

Funktionsplan

B-Plan
Verfahren

Erschließung

Grundstücks-
vermarktung

Grundstücksvermarktung/Standortmarketing: Neugraben-Fischbek



Wettbewerbe/
Gutachter-
verfahren

Funktionsplan

B-Plan
Verfahren

Erschließung

Grundstücks-
vermarktung

Wo IBA drauf steht, ist IBA drin

Weiterentwicklung etablierter Verfahren

- Fachtagungen
- Architekturgespräche
- neue Wege Beteiligung (u. a. online)
- Projektdialoge



Qualifizierende Verfahren

1. Testentwürfe/ Wettbewerbe/ Gutachterverfahren/ Kooperationsverfahren
Städtebaulich-landschaftsplanerisch/ hochbaulich
2. Qualifizierung im Rahmen der Grundstücksvergabe
Konzeptausschreibungen
Eigene Produktentwicklung (Architekturbörse)
Hauskatalog, Gestaltungsbeirat
3. Qualifizierende Beratung im Rahmen der Baugenehmigungsverfahren

Aktuelle Wettbewerbe/ Planungen

Nord-Süd-Achse, Wilhelmsburg-Mitte
Städtebaulich-freiraumplanerischer Wettbewerb

Haulander Weg, Wilhelmsburg
Variantenplanung

Quartierseingang Vogelkamp Neugraben, Neugraben-Fischbek
Hochbaulicher Realisierungswettbewerb

Neugraben-Fischbek 67
Zweiphasiger städtebaulich-landschaftsplanerischer Wettbewerb

Herzlichen Dank für Ihre Aufmerksamkeit

